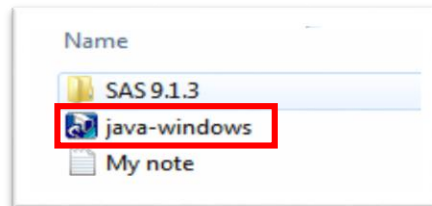
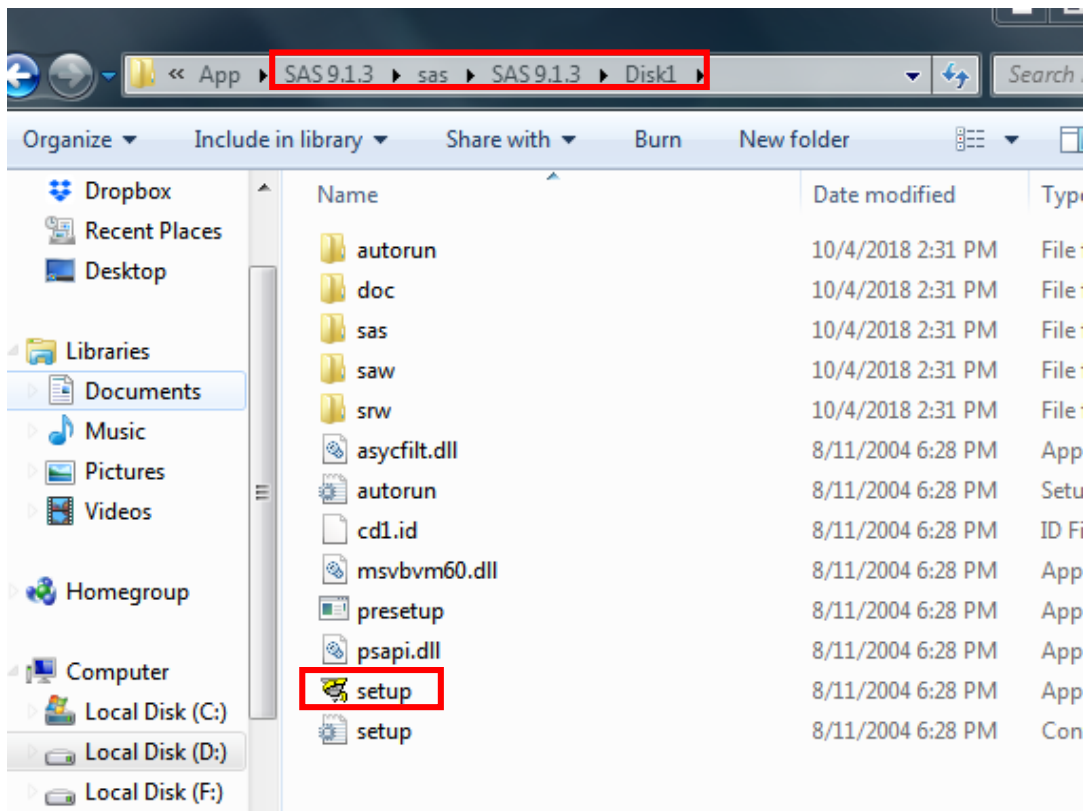


آموزش نصب نرم افزار SAS 9.1.3

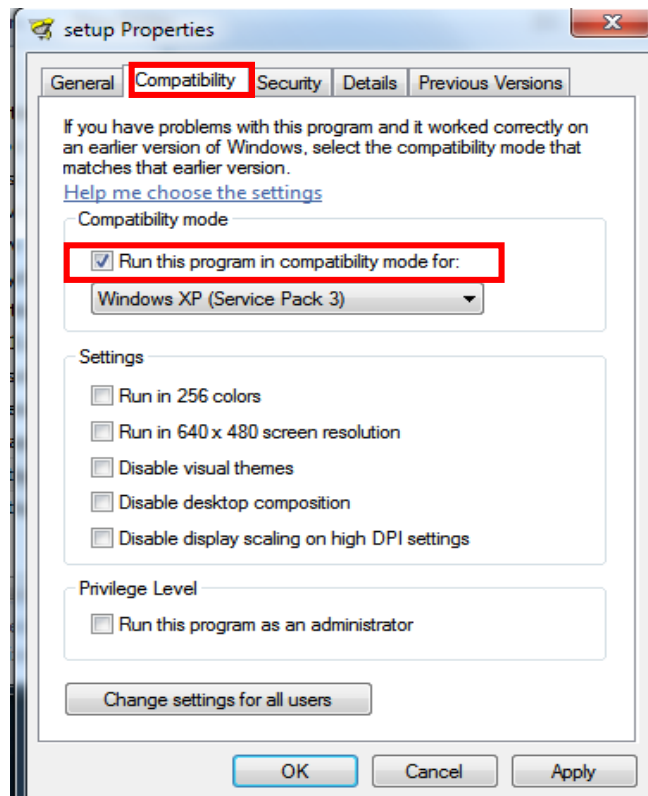
1. ابتدا نرم افزار SAS 9.1.3 را از سایت دانلود کنید.
2. در پوشه sas فایل java-windows را انتخاب کنید و با انتخاب گزینه Next تا پایان نصب پیش بروید.



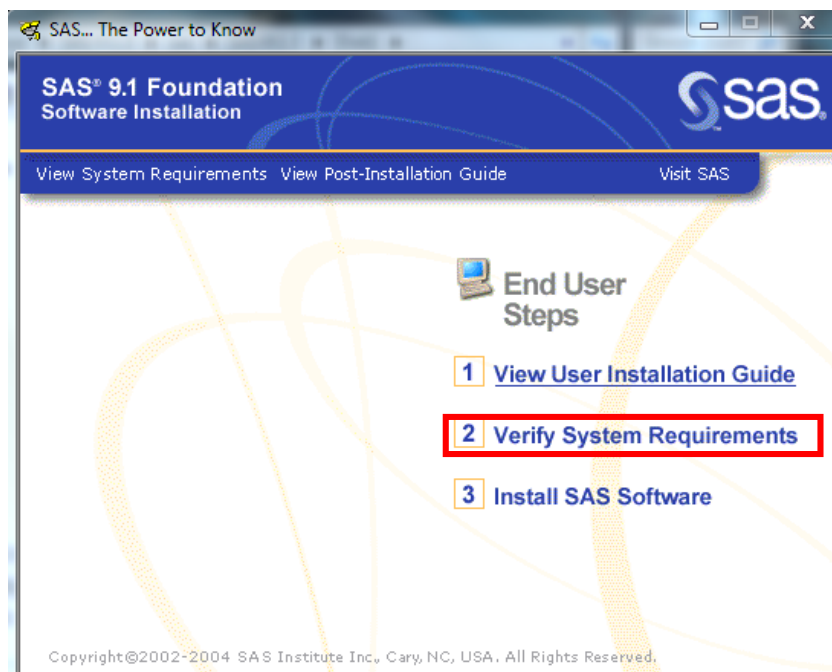
3. سپس بر روی پوشه SAS 9.1.3 و بعد Disk1 کلیک کنید .
بر روی فایل setup راست کلیک کرده و گزینه ی properties را انتخاب کنید.



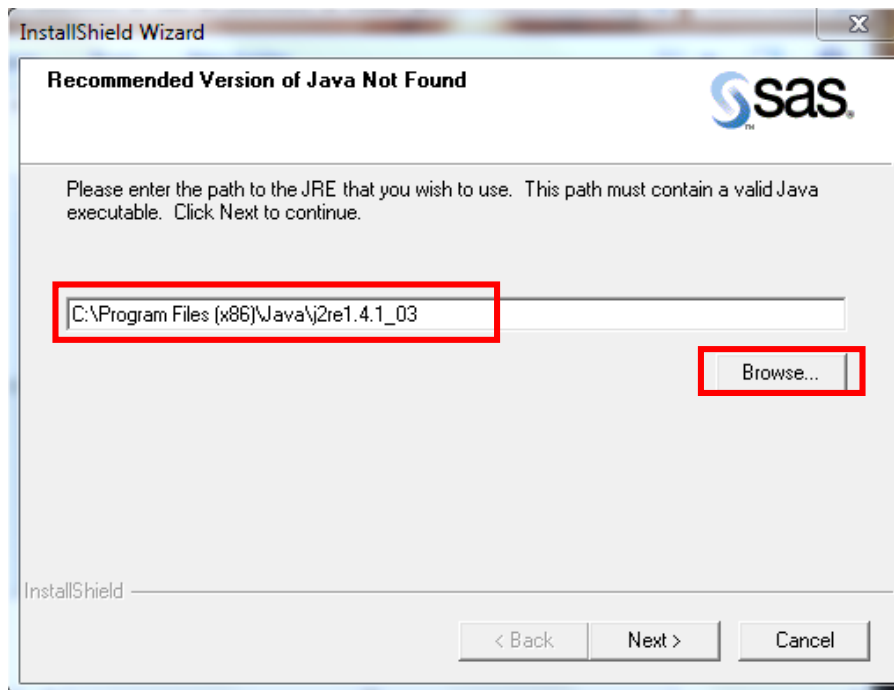
طبق تصویر پایین از سربرگ Compatibility تیک گزینه ی Run this ... را فعال کنید و بر روی OK کلیک کنید.



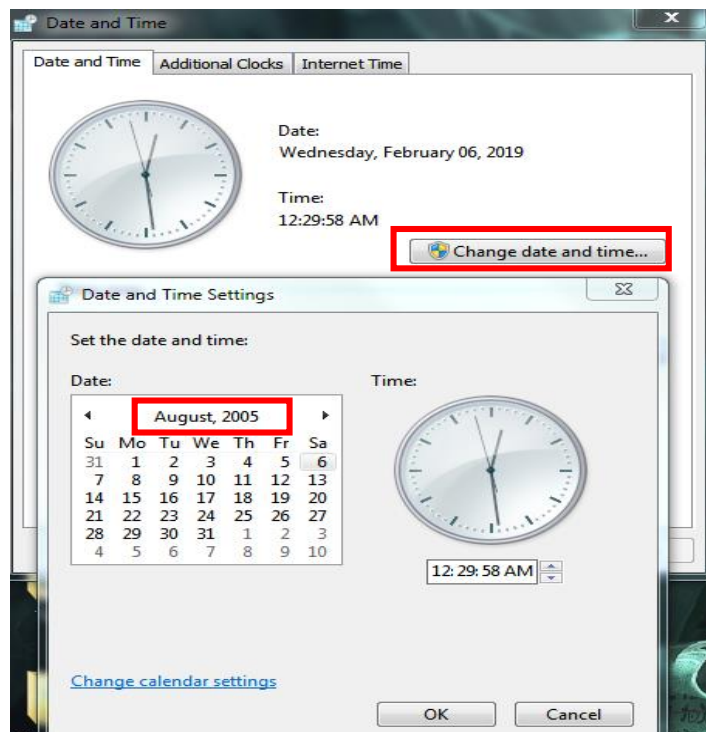
4. فایل setup را اجرا کنید. ابتدا گزینه شماره 2 را انتخاب کنید (Verify ...)



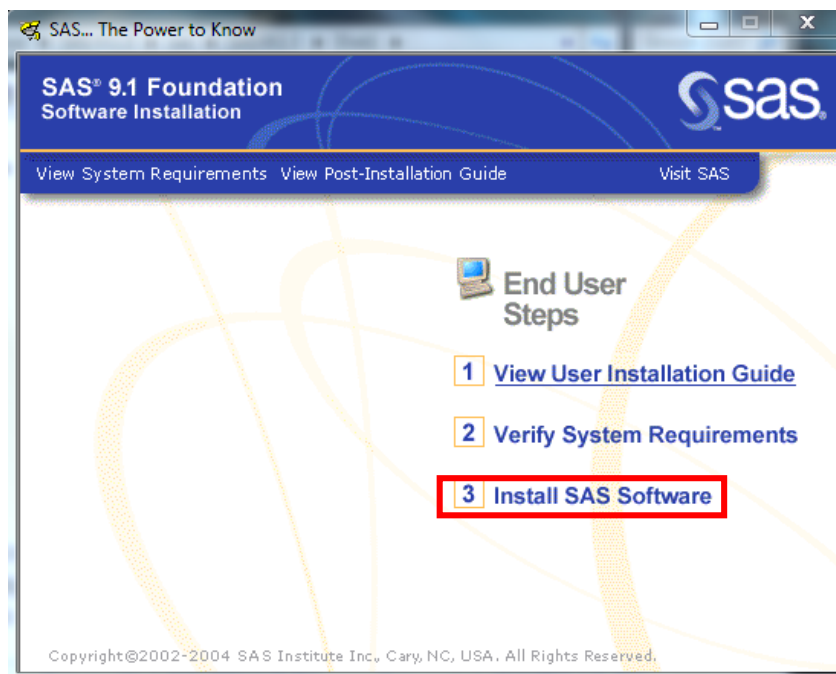
در پنجره جدید Next را زده و در پنجره بعدی بر روی گزینه ی Browse کلیک کنید و مسیر مشخص شده در تصویر را انتخاب کنید. در نهایت با انتخاب Next این مرحله را تمام کنید.



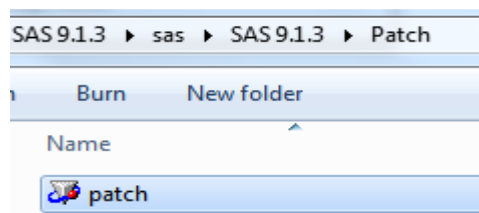
5. در این مرحله ابتدا به تنظیمات تاریخ و زمان سیستم خود مراجعه کنید و تاریخ سیستم را به سال 2005 تغییر دهید (اینکار در ورژن های مختلف ویندوز متفاوت است تصویر فوق در ویندوز 7 است)



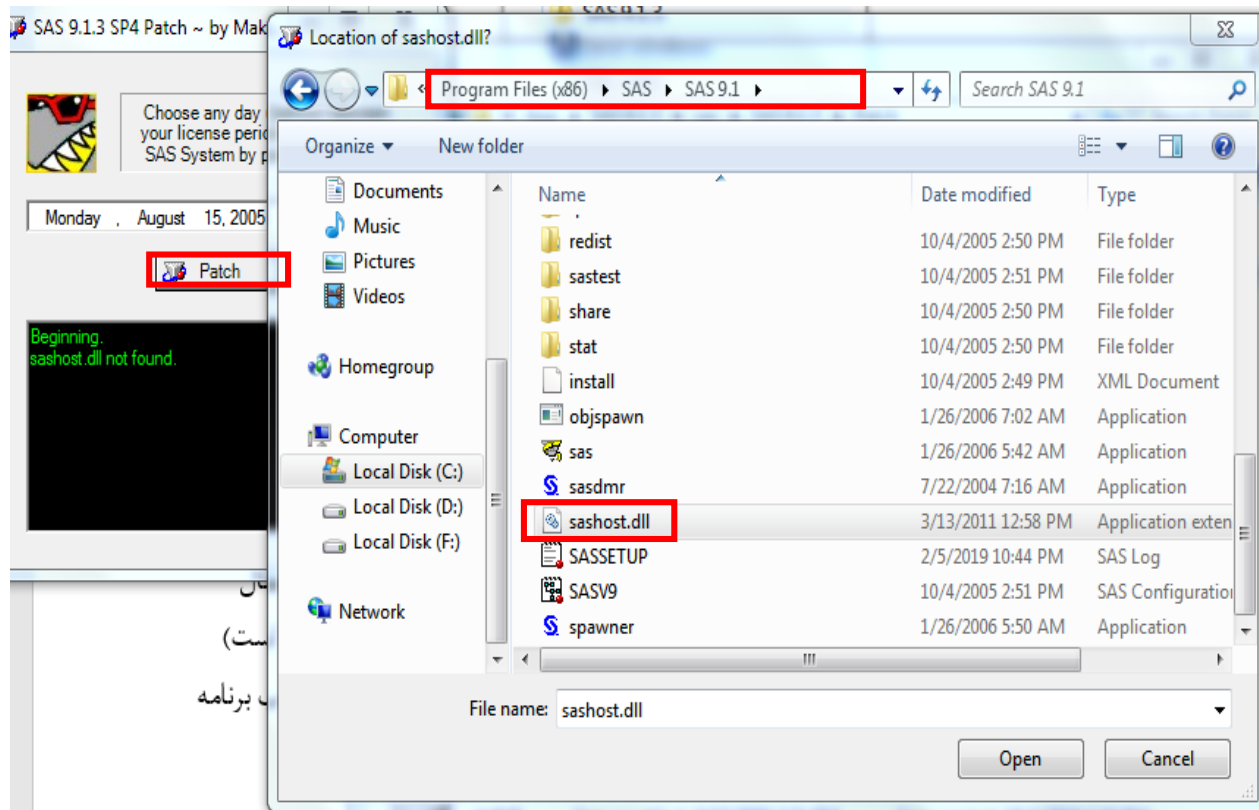
6. حال بر روی گزینه سوم فایل **setup** کلیک کرده و با زدن گزینه **Next** در تمام مراحل به نصب برنامه پایان دهید. (در بعضی سیستم ها در مرحله ای از نصب از ورژن جاوا پرسیده میشود که تیک آنرا بر روی **Yes** بگذارید)



7. به پوشه **patch** در فایل های دانلودی مراجعه کرده و آن را اجرا کنید



8. ابتدا بر روی **patch** کلیک کرده و سپس در پنجره ی باز شده به محل نصب نرم افزار که در تصویر هم مشخص است مراجعه کنید و فایل **sashost.dll** را انتخاب و بر روی **open** کلیک کنید.



9. ساعت و تاریخ را به حالت اولیه باز گردانده و برنامه را اجرا کنید.

آقای مهندس کبورانی و خانم مهندس رحیم پور

دانشکده علوم ریاضی دانشگاه صنعتی اصفهان