

راهنمای دسترسی به سرور دانشکده

۱- ابتدا فایل ریموت دسکتاپ را از آدرس زیر باز نمایید.

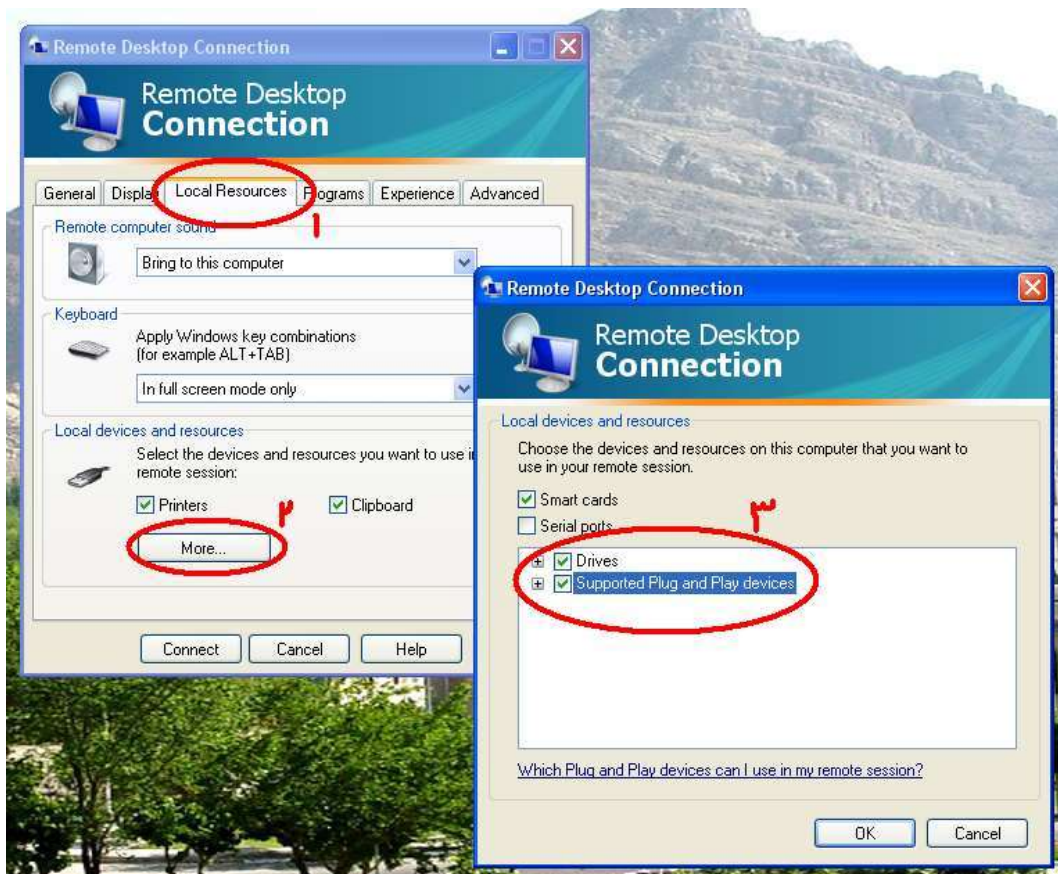
Start → All programs → Accessories → Remote Desktop Connection

و یا در قسمت search ویندوز، کلمه Remote Desktop را وارد نمایید.

۲- سپس طبق شکل زیر IP را وارد نمایید.



۳- در صورتیکه بخواهید به فلش و درایوهای سیستم خود از روی سرور، دسترسی داشته باشید گزینه های زیر را از طریق دکمه Options فعال کنید.



۴- در آخر بر روی گزینه Connect کلیک کرده و یوزر و پسورد خود را که توسط کارشناس کامپیوتر در اختیار شما قرار می گیرد، وارد کنید.

یوزر شما ادمین می باشد و می توانید نرم افزار مورد نیاز خود را بر روی سیستم نصب نمایید.

*در صورتیکه ریموت دسکتاپ پیام خطا میدهد فرآیند زیر را انجام دهید:

(ابتدا کانکشن vpn را از آدرس زیر به نشانی

<https://it.iut.ac.ir/sites/it.iut.ac.ir/files/msg-download/STUDENTS.zip>

دانلود و اجرا نمایید. پس از اجرا با انتخاب دکمه properties در برگه General نام سرور را vpn.iut.ac.ir وارد

نمایید و سپس در برگه security در قسمت Type of VPN گزینه l2tp را انتخاب نمایید.

پس از انتخاب L2TP دکمه Advance Setting را در همان برگه بزنید و در pershare-key عدد ۱۲۳۴۵۶۷۸۹۰

قرار دهید، در نهایت دکمه OK را بزنید.

لازم به ذکر است این تنظیمات فقط برای اولین اتصال نیاز به انجام است.

پس از انجام تنظیمات در پنجره اصلی کانکشن دکمه Connect را بزنید.

نام کاربری جهت اتصال شماره دانشجویی و کلمه عبور همان کلمه عبور اینترنت می باشد.)

در صورت بروز مشکل به راهنمای برخی از خطاهای رایج مراجعه نمایید و یا با شماره تماس ۳۶۲۳ تماس و پیام بگذارید.

رحیم پور

کارشناس مسوول شبکه دانشکده صنایع